

5. Транспортирование

Транспортирование часов должно осуществляться в упаковке, по правилам перевозок грузов, действующим на транспорте, осуществляющем перевозку.

Характерные неисправности и методы их устранения

№п/п	Неисправность	Методы устранения
1	После подключения к линии часы не работают	Устранить повреждение в линии, проверить подключение проводов к колодке.
2	Остановка часов	Замена аккумуляторной батареи (для типа двигателя ДМ245)

6. Гарантийные обязательства

Изготовитель гарантирует соответствие часов требованиям ТУ25-1801.248-99 при соблюдении потребителем условий эксплуатации, транспортировки и хранения.

Гарантийный срок эксплуатации 12 месяцев со дня выпуска часов изготовителем.

В случае обнаружения дефектов при работе часов в период гарантийного срока необходимо обращаться по адресу предприятия-изготовителя.

Транспортные расходы для гарантийного ремонта часов за счет потребителя.

Свидетельство о приемке

Часы стрелочные вторичные СВ _____

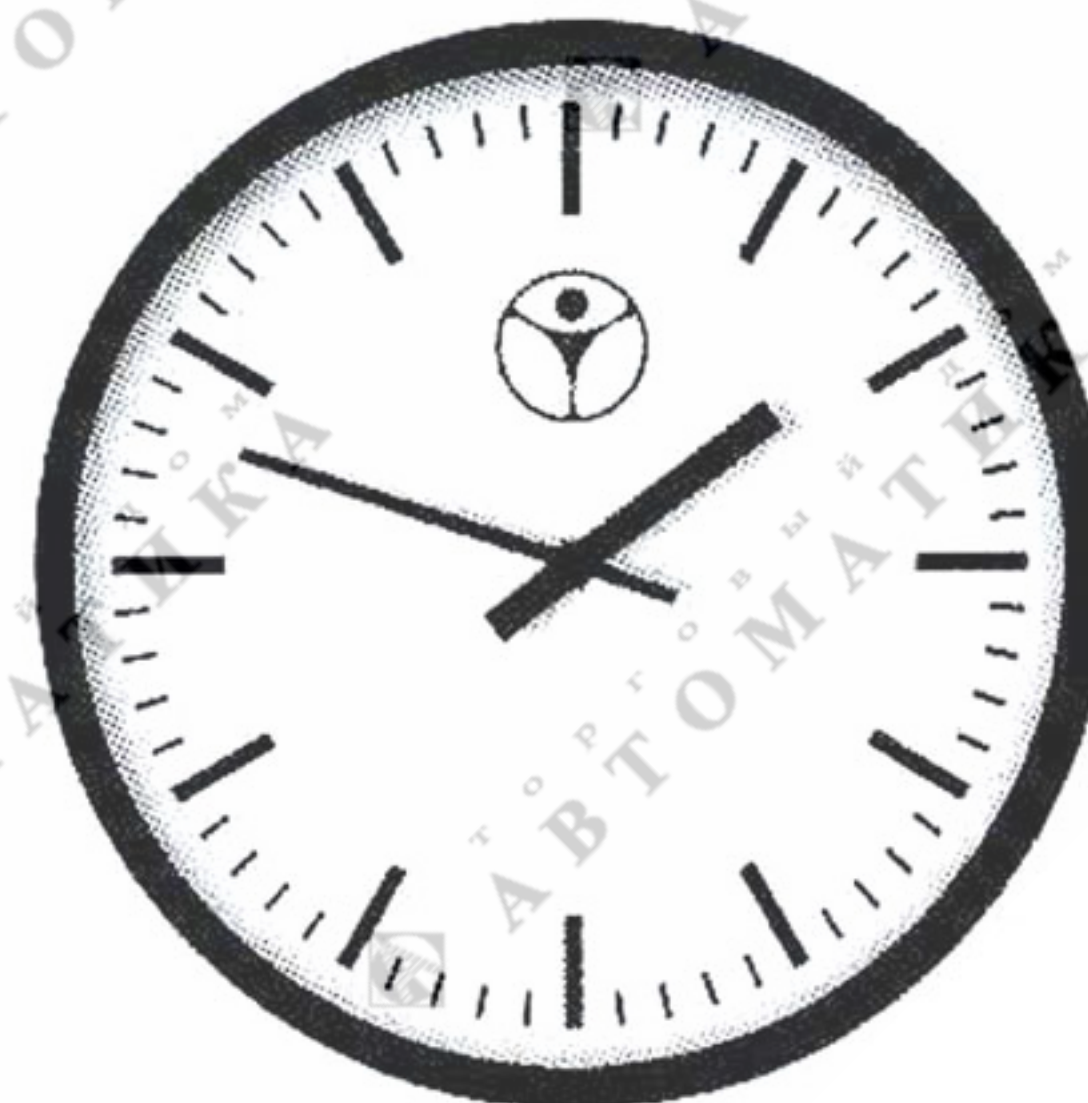
заводской № _____

соответствуют техническим требованиям и признаны годными к эксплуатации.

Дата выпуска _____

Контролер ОТК _____
личная подпись

М.П.

ПАСПОРТ**Часы стрелочные вторичные серии СВ**

Данный паспорт распространяется на модели часов серии СВ-26; СВ-28; СВ-30; СВ-40; СВ-55; СВ-57; СВ-63; СВ-96.

1. Назначение

Часы стрелочные вторичные СВ (далее часы) предназначены для индикации времени в часах и минутах; в часах, минутах и секундах. Часы работают от импульсов чередующейся полярности, поступающих от источника импульсов (часов цифровых первичных ЦП).

Степень защиты часов по ГОСТ 14254-96 - IP 50.

2. Технические характеристики

1. Питание часов электрические импульсы постоянного тока чередующейся полярности. Тип двигателя и его характеристики приведены в табл. 1.

Таблица 1

Тип двигателя	Потребляемый ток в импульсе мА	Амплитуда импульса В	Длительность импульса с (мс)
ДМ12	не более 7	12	100 мс
ДМ24	не более 7	24	100 мс
ДМ246	не более 60	24	2 с
ДМУ	не более 7	12/24	100 мс
ДС12	не более 5	12	50 мс
ДС24	не более 5	24	50 мс
ДСУ	не более 5	12/24	50 мс
ДМСУ	не более 7(*)	12/24	100 мс

(*) имеют два двигателя, потребляемый ток в импульсе не более 7 мА для каждого двигателя

2. Условия эксплуатации при:

- температуре окружающего воздуха от -30° С до +45°С;
- относительной влажности до 98% при температуре +20°С.

3. Рабочее положение часов вертикальное.

4. На внутренней стороне сверху корпуса закреплен подвес для крепления часов.

5. Установка стрелок в исходное положение осуществляется при помощи колеса, расположенного на крышке часового механизма.

3. Комплектность

1. Часы стрелочные вторичные СВ 1 шт.
2. Паспорт 1 экз.

4. Подготовка часов к работе

1. Подключить часы к источнику импульсов (ЦП).
2. Часы повесить вертикально.
3. Подать импульс управления на линию и проследить за показаниями стрелочных часов.
4. Если после подачи импульса управления на линию некоторые часы отстают на одну минуту (секунду), необходимо осуществить выравнивание их показаний с остальными часами. Снять импульс с линии и отключить часы идущие «правильно», подать импульс отстающим часам, восстановить подключение всех часов к линии.